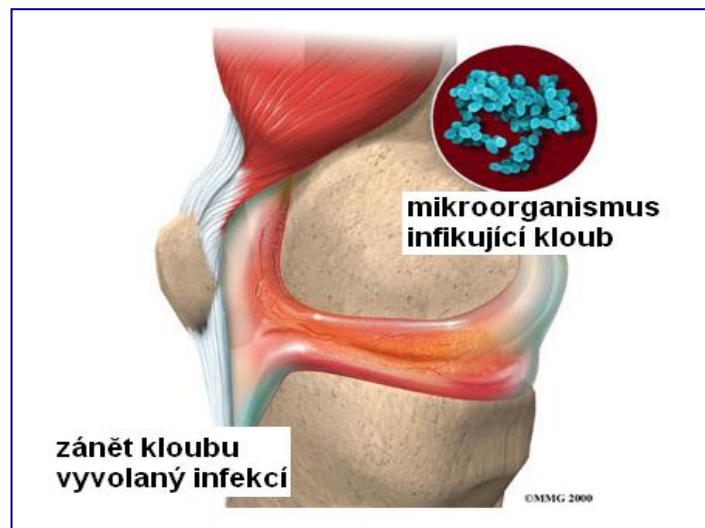
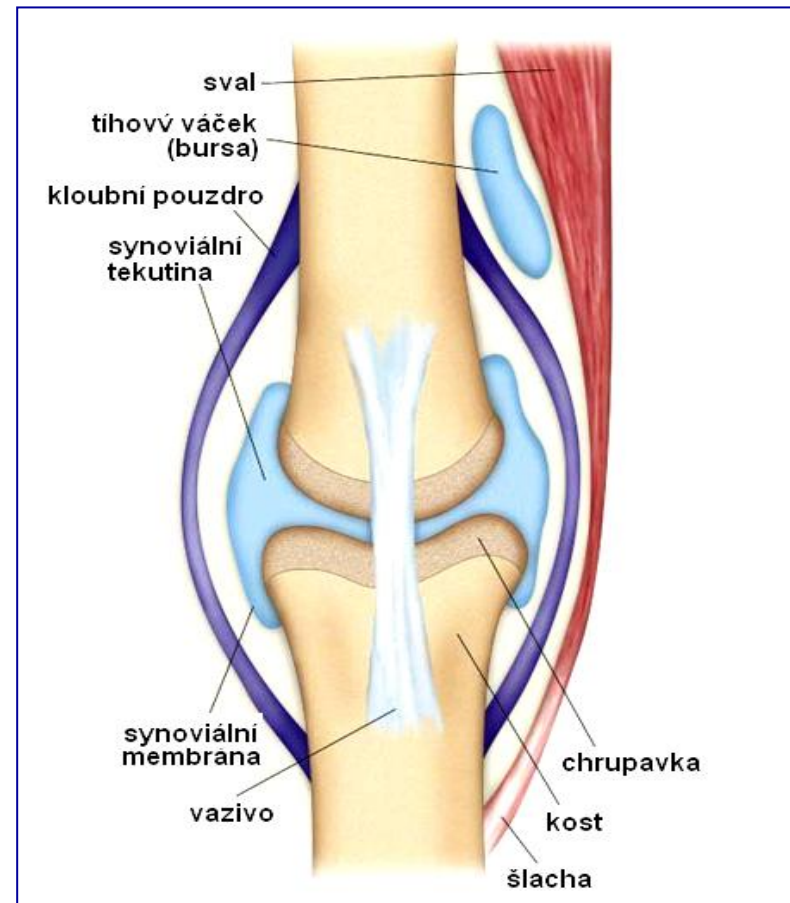


KLOUBNÍ SYSTÉM



Stavba kloubu

- A. KOST
- B. KLOUBNÍ CHRUPAVKA
- C. VÝSTELKA (SYNOVIE)
- D. KLOUBNÍ POUZDRO (VAZIVO)



KE KLOUBU PATŘÍ

- **nervové zásobení pro vnímání polohocitu**
- **cévní zásobení**
- **kloubní mazivo**

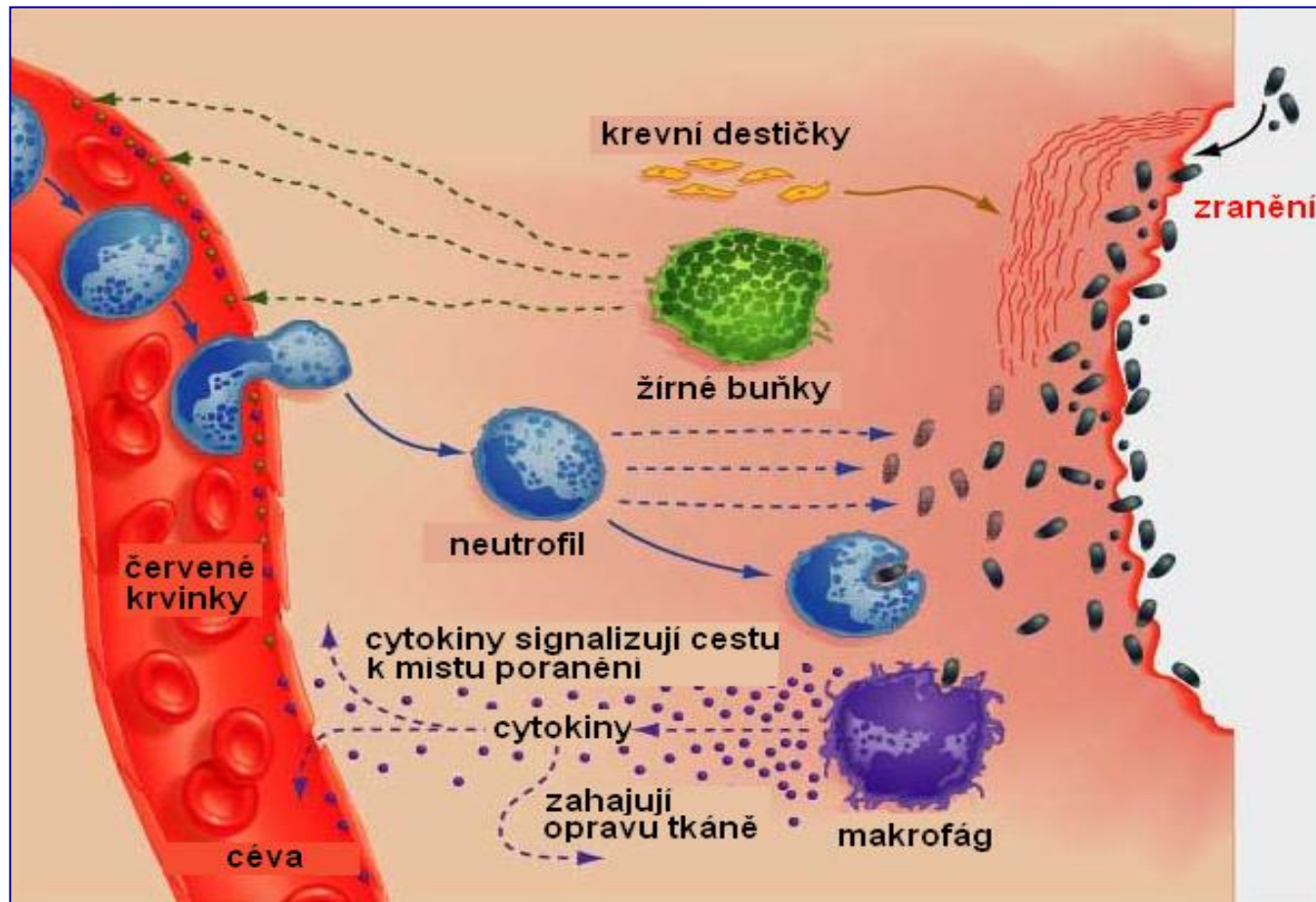
Kterákoliv struktura může projevovat zánětlivou aktivitu



CO JE ZÁNĚT?

- latinsky **inflammatio**, koncovka **-itis, -itida**
- obranná reakce tkáně na poškození (mechanické, chemické, vlivem infekce atd.)
- **bolest, otok, zarudnutí, zteplání, porucha funkce**
- rozšíření cév a zvýšení průniku tekutiny, tvorba zduřenin
- průnik lymfocytů (infiltrace)
- mediátory zánětu (lokální i celkový účinek)
- poškození buněk a tkání: po odeznění zánětu návrat do původního stavu, někdy změny v tkáni (fibroprodukce)
- typy zánětů podle průběhu: akutní, chronický, hnisavý, lymfocytární
- typy zánětů podle příčiny: virový, bakteriální, autoimunitní atd.
- zánět specifický: je typický pro určitou chorobu (např. TBC)

Co je zánět?



Příčiny zánětu

A. INFEKCE

chlamydiová artritida

virová artritida

boreliová artritida

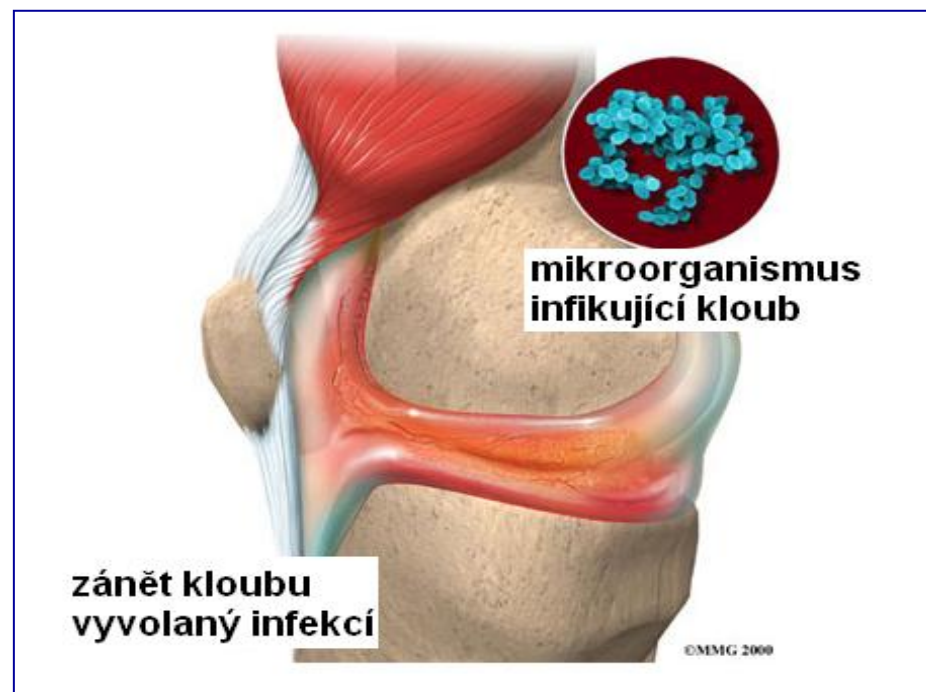
salmonelová artritida

tuberkulózní artritida

gonokoková artritida

yersiniová artritida

a další



Příčiny zánětu - pokračování

B. METABOLICKÉ PORUCHY

arthritis urica

oxalátové arthritis

osteoporotické arthritis

C. IMUNITNÍ PORUCHY

alergické

autoimunitní

revmatoidní

reaktivní na vzdálená mikrobiální ložiska

komplikace po očkování

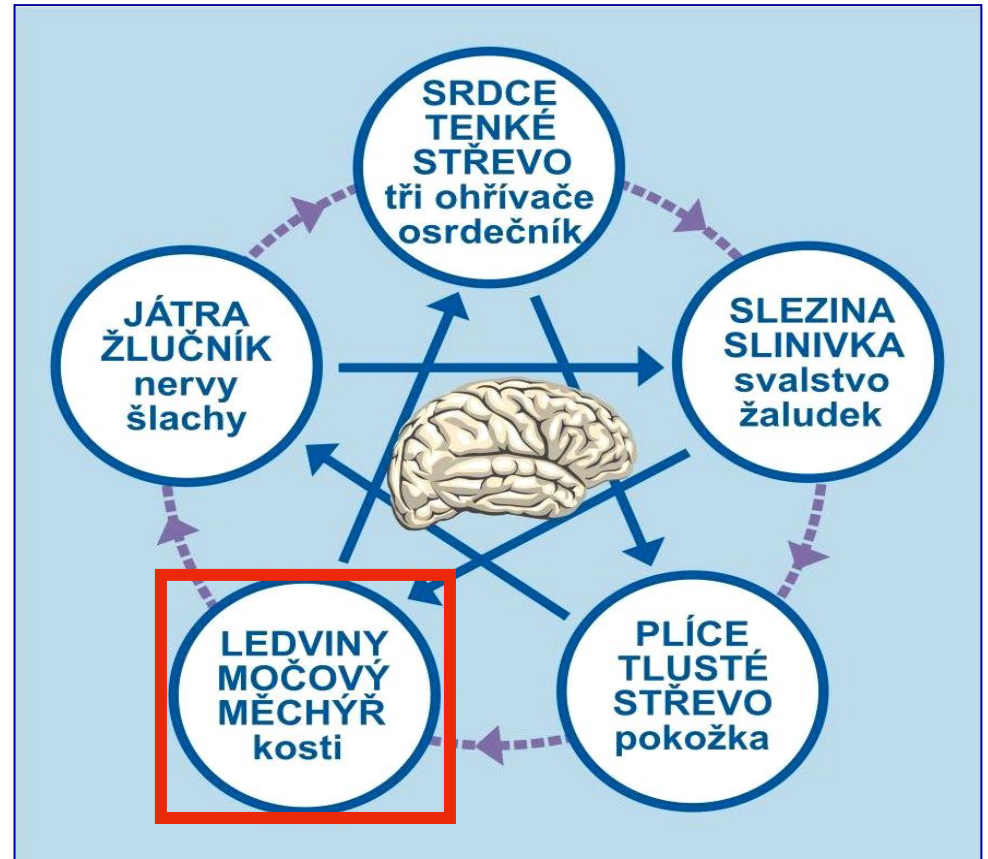


ZÁNĚT A STRES

- významný podíl stresu na vzniku zánětu či degenerací
- důležitá je psychická orientace na pohybový aparát (sportovci)
- blokováná touha po agresii (klouby ruky)
- nevědomá touha zmizet, odejít, vzdálit se

Klouby a pentagram

- klouby obecně podléhají okruhu ledvin
- na jednotlivé struktury ale mohou mít vliv i jiné orgány (chrupavka – játra, synovie – slezina)



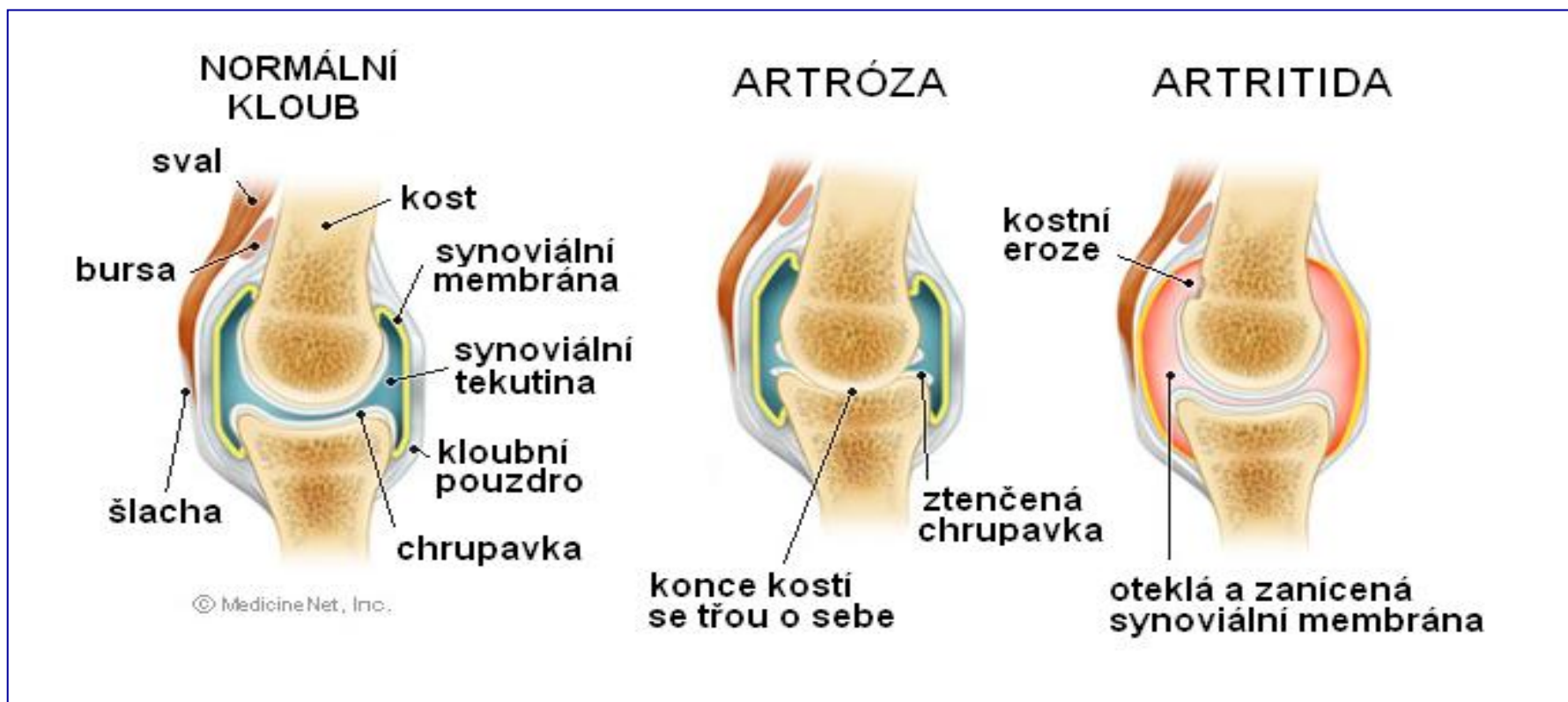
Klouby a pentagram

**Jednotlivé kloubní partie
jsou pak pod vlivem různých
orgánů:**

- **kolena – LEDVINY**
- **ramena – JÁTRA**
- **zápěstí a kotníky - SLEZINA**

ZMĚNY NA KLOUBECH

- zánět – **artritis**
- degenerace - **artróza**



Detoxikační preparáty

- **ARTIDREN**
- **CRANIUM**
- **STRESON**
- **EMOCE**
- **URINODREN**
- **VELIENDREN**
- **LIVERDREN**



- **METABOL**
- **METABEX**
- **NONGRATA**
- **SPIROBOR**
- **ANTIVIR**
- **CHLAMYDI**
- **NOBACTER**

Důležité detoxikační poznámky

- **arthritis (artrosis) je velmi nejednotné onemocnění**
- velmi často bývají stejným procesem zasaženy klouby, šlachy, burzy i svaly
- mluvíme tedy o onemocnění pohybového aparátu
- **příčina onemocnění není známa**
- v zásadě se dělí na:
 - seropozitivní
 - seronegativní
- pro postup léčby nemá toto dělení žádný význam

Důležité detoxikační poznámky

- z detoxikačního hlediska je nejvýznamnější
 - stres
 - cizorodá bílkovina

Imunitním systémem nezvládnutá cizorodá bílkovina je zabudována do tkáně, kterou dráždí k produkci histaminových mediátorů, ty způsobují vznik trvalého zánětu tkáně.

OTÁZKA DO SOUTĚŽE

- **9. Při detoxikaci kloubních potíží se věnujeme:**
 - a) jen pohybovému systému
 - b) kostře, svalstvu a nervovému systému
 - c) celému organismu