



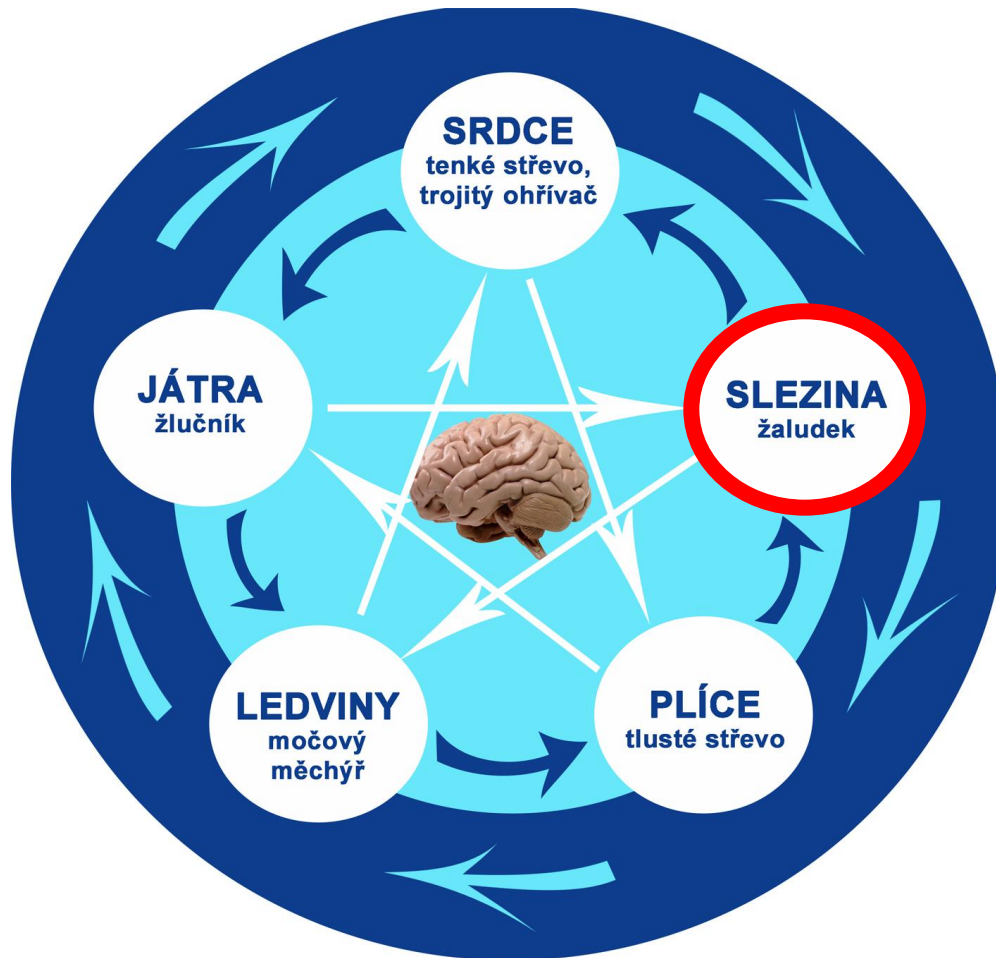
# OKRUH SLEZINY

MUDr. Josef Jonáš

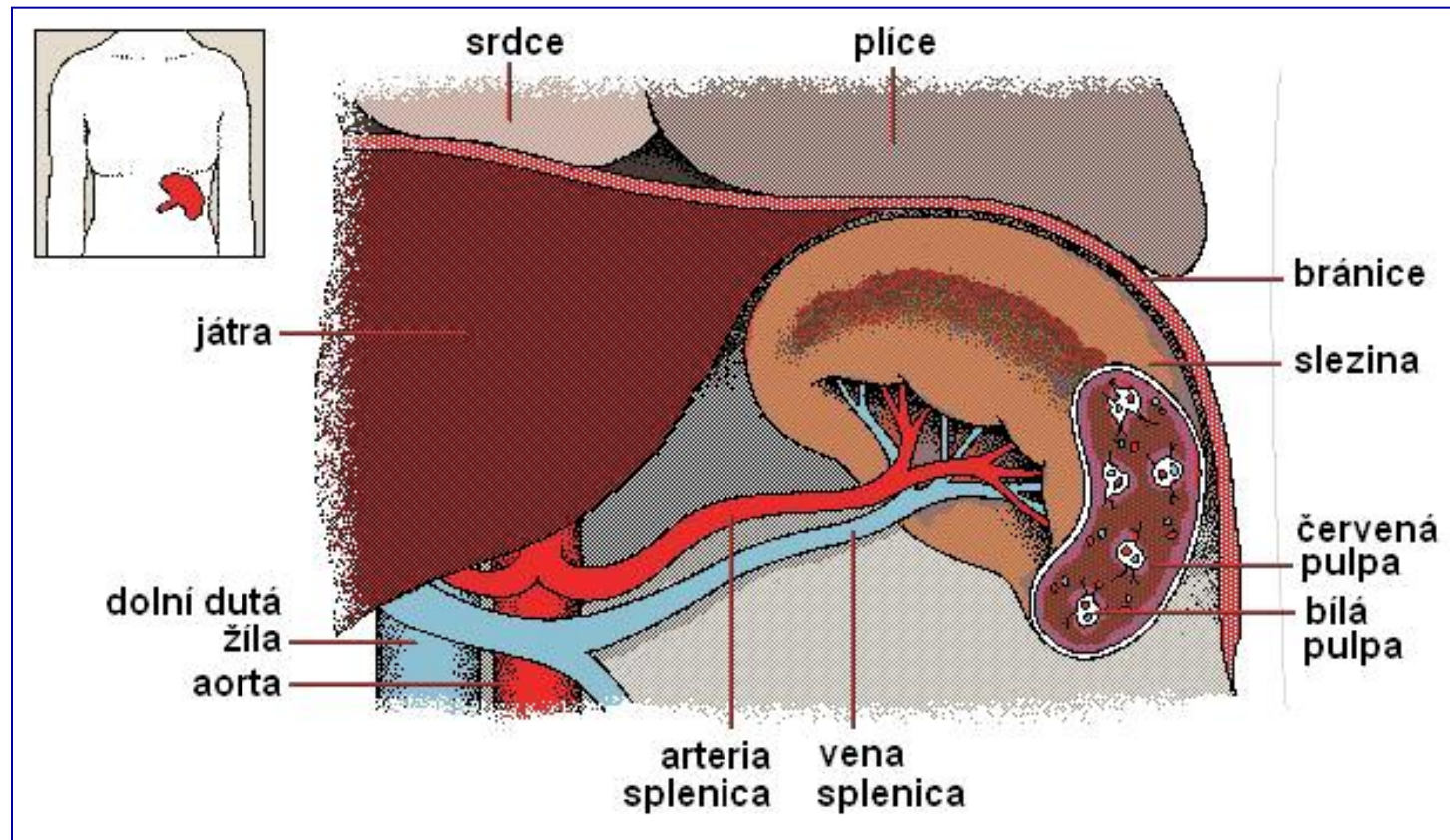
**Z pohledu detoxikační medicíny  
je funkce sleziny,  
tak jak ji chápe moderní medicína,  
jen málo významná.**

- Například při výčtu základních orgánů pentagramu je nezbytnou vlastností pěti mateřských orgánů to, že jsou pro organismus nezbytné.
- **Slezinu však lze celkem bez následků amputovat.**

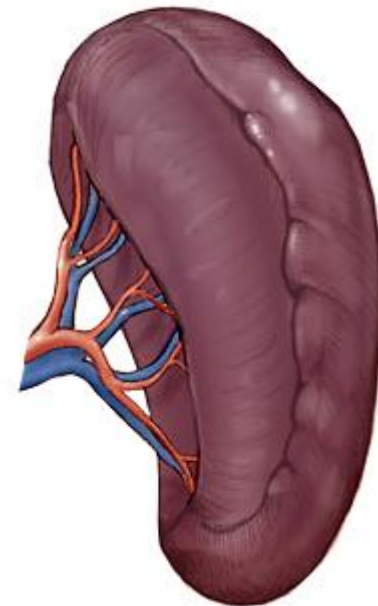
# Pro detoxikační medicínu má slezina význam, jak ji chápe tradiční čínská medicína



- Slezina je orgán uložený v levé části břišní dutiny na úrovni X. žebra.

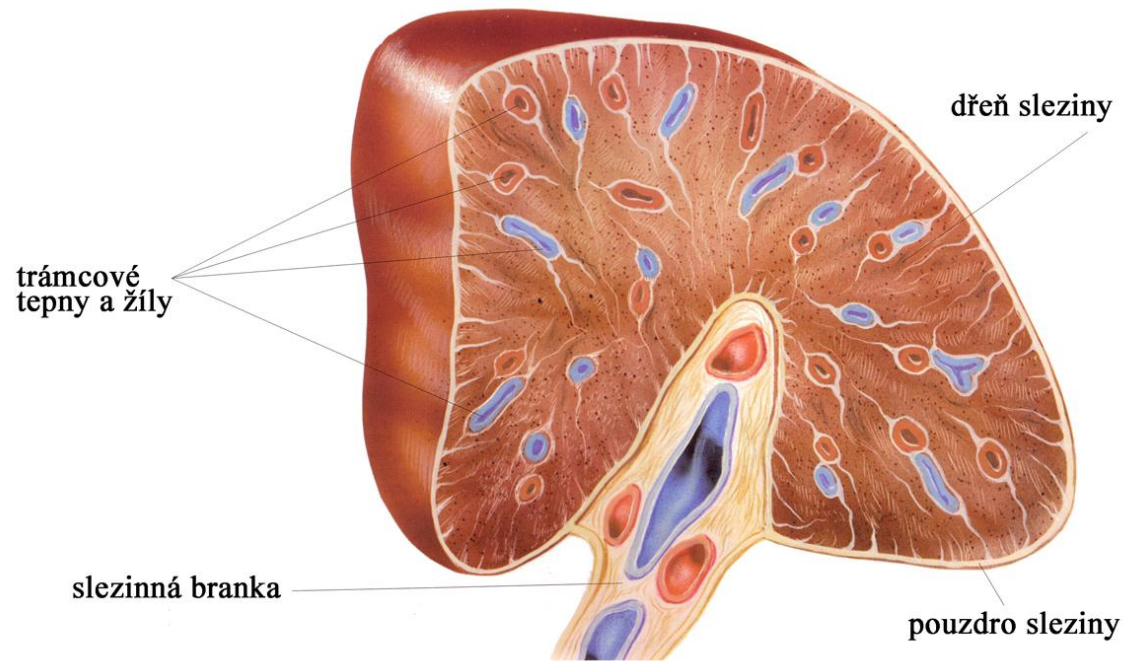


- **Normálně velkou slezinu nelze vyhmatat. Její velikost se dříve vyšetřovala poklepem.**
- **Je vidět na RTG nebo UZV snímcích.**



- Slezina má na povrchu vazivové pouzdro, což je důležité pro detoxikační preparát (**klíč**).
- Pouzdro je tvořeno vazivem, což je tkáň ovládaná **játry**.
- Tento vztah jater ke slezině i k dalším vazivovým strukturám jiných orgánů činí z lidského organismu obdivuhodné propojený celek.
- Vazivo tvoří i přepážky, které dodávají slezině houbovitý vzhled.

- Vlastní aktivní tkáň je dřeň, která je tvořena krevními cévami a lymfatickými uzlíky

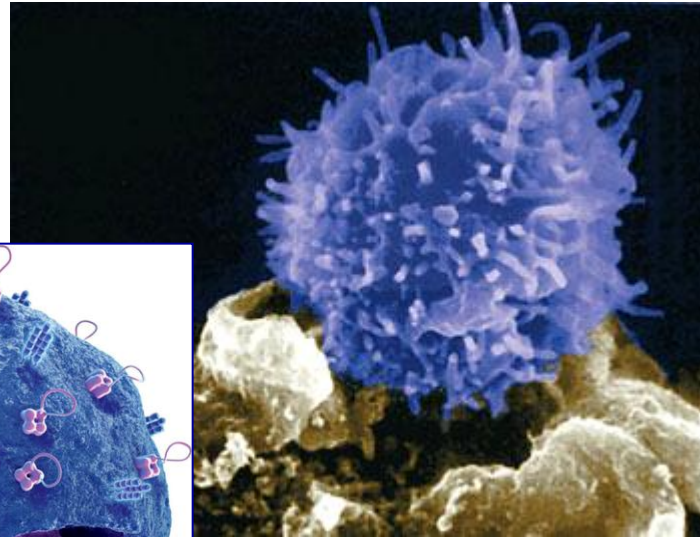
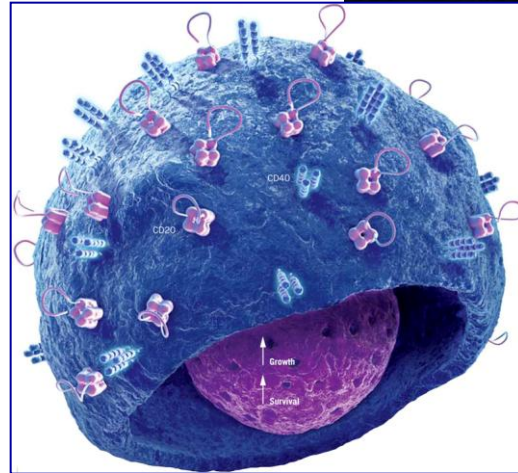


Zdroj: Atlas lidského těla v obrazech, Rebo CZ, 2008)



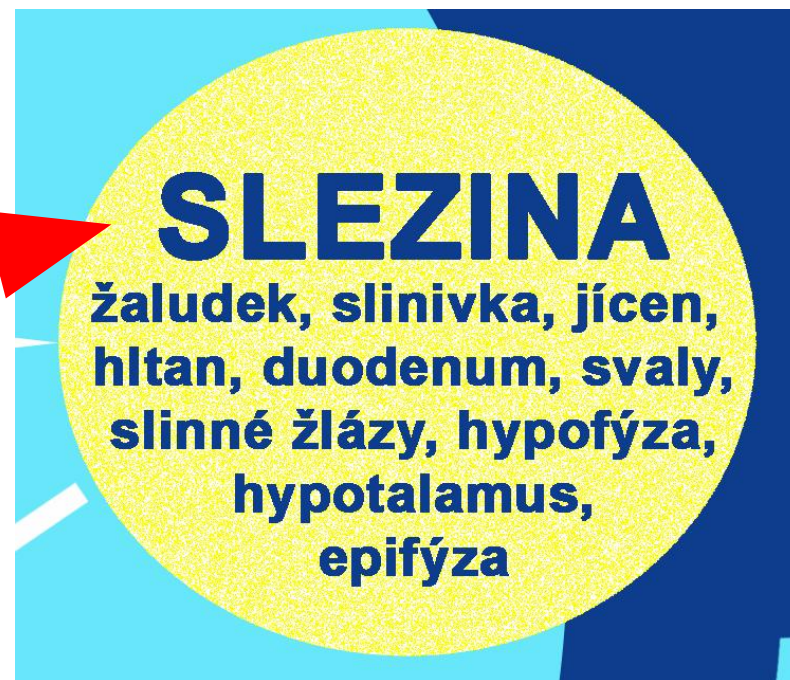
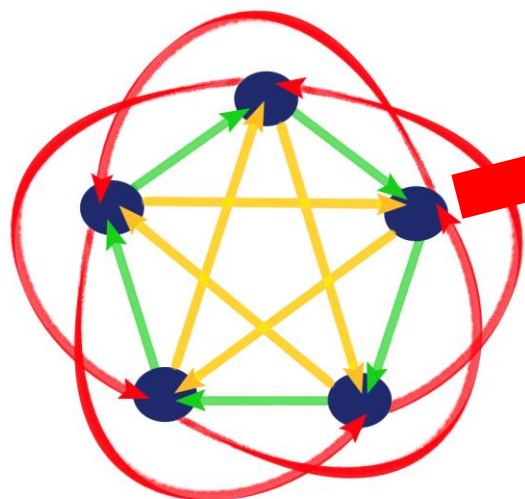
- Slezinou protéká 250-350 litrů krve denně.
- Houbovitá tkáň červené pulpy kontroluje a vyřazuje staré a nemocné červené krvinky.
- Podobně jsou likvidovány bílé krvinky a krevní destičky.

- Slezina obsahuje B lymfocyty i T lymfocyty, které tvoří její imunitní vlastnosti.



- Je-li slezina odňata, krvinky zanikají v RES systému.
- **Lidé s odňatou slezinou mají sníženou imunitu, sníženou svalovou sílu a také špatně hospodaří s látkami získanými cirkulací krvinek.**

- Pro detoxikaci sleziny jsou podstatně zajímavější vztahy mezi slezinou a ostatními orgány podle tradiční čínské medicíny.



- Slezina je charakterizována psychickým obrazem, který lze stručně shrnout pod pojmy **starosti a odpovědnost**.
- Můžeme použít mnoho dalších označení, ale to není podstatné.
- **Nadměrné starosti a odpovědnost** tvoří charakteristický stres, který má za následek **tvorbu mikrobiálních ložisek** nejen ve slezině, ale především v podřízených orgánech.

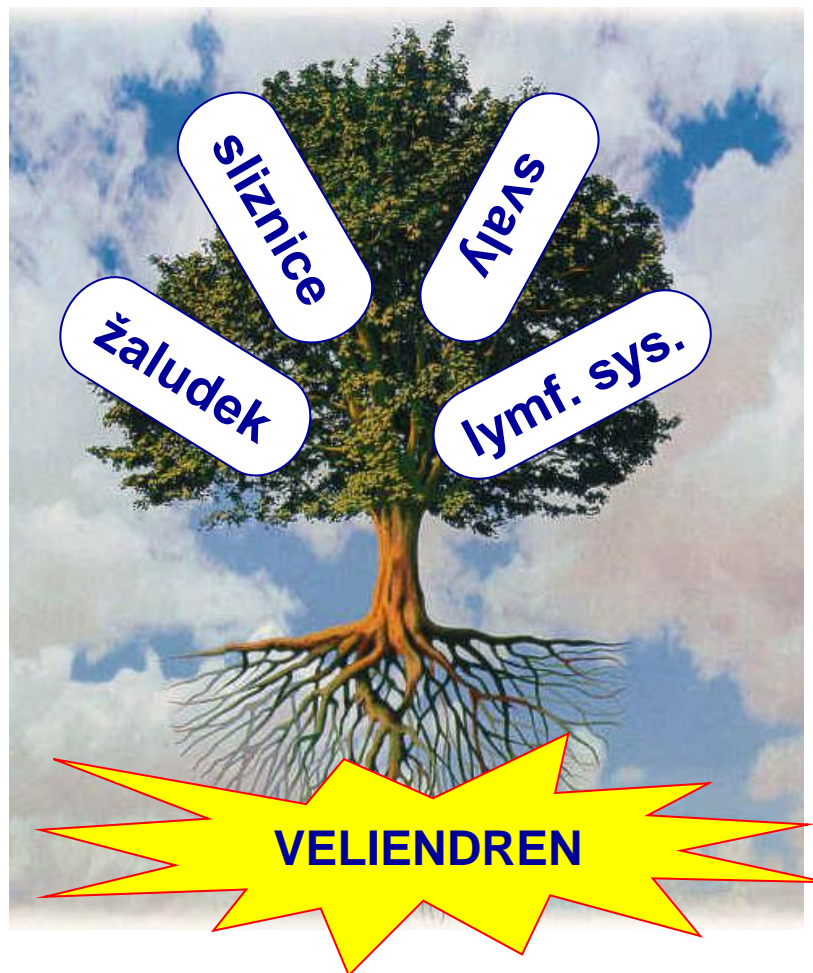
# Detoxikace okruhu sleziny

- Při odstraňování mikrobiálních ložisek z podřízených tkání musíme v první řadě použít preparát

- **VELIENDREN**



- Tím zbavíme „strom ložisek“ kořenů, které ho vyživují:



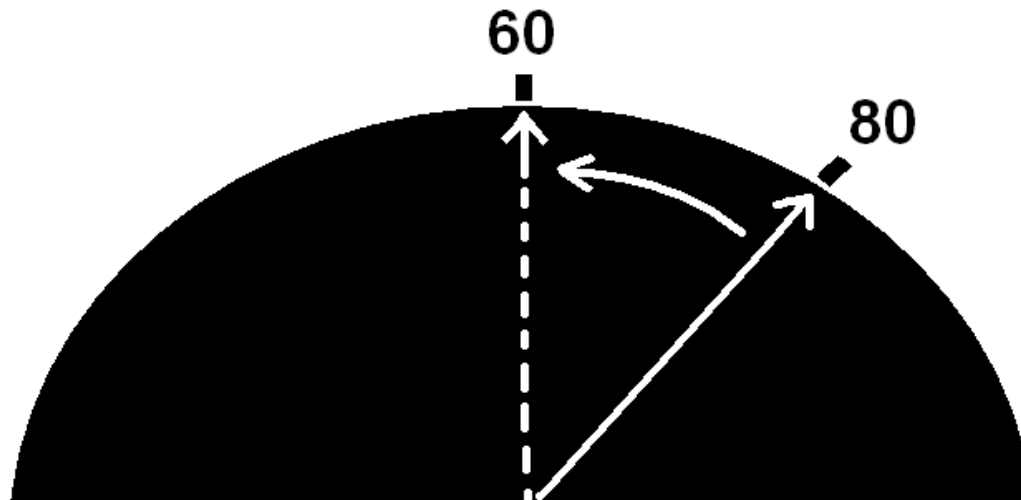
## Následně lze pokračovat k podřízeným tkáním

- Tento postup sleduje výhradně odstranění **mikrobiálních ložisek**, nikoliv odstranění jiných toxinů.
- Každá skupina toxinů má svůj specifický postup



# K vyměření zátěže použijeme EAM set program

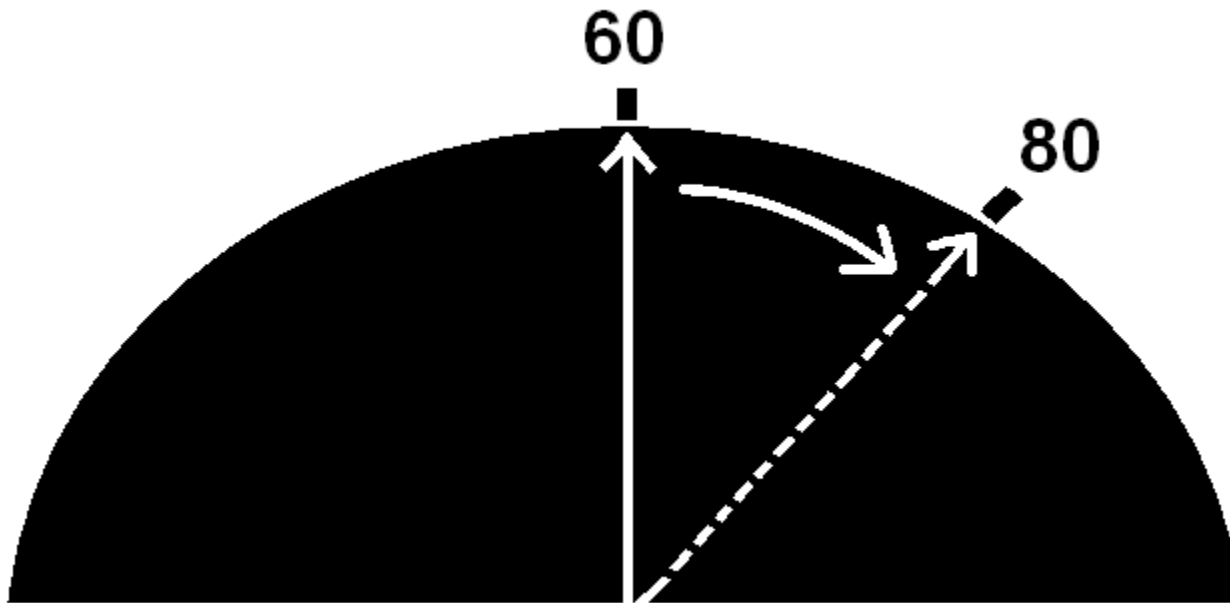
- V anatomii najdeme orgán „LIEN“ nebo měříme ampulí „SLEZINA“.
- Při pozitivním nálezu toxické zátěže ručička **klesá**:



- **EAV přístroj doporučujeme nastavit na hodnotu 76-78 dílků.**
- **Chceme- li se přesvědčit o přítomnosti mikrobiálních ložisek, vložíme do aktivního pole další údaj:**

**LIEN**  
**MIKROBIOLOGIE**

- **V případě pozitivního zjištění mikrobiální zátěže vystoupá měřicí ručička zpět k 80 dílkům:**



# SLEZINA

- Podle tradiční čínské medicíny umožňuje získávat energii ze stravy.
- Dnes bychom řekli, že nedostatek energie znamená únavu.

- Další vliv sleziny můžeme sledovat při regulaci tekutin.
- **Slezina, resp. její porucha přitahuje vlhkost, a proto bývala slezina léčena stravou, která vysušuje.**

- Dnes je situace v hodnocení kvality energie sleziny jiná než v minulosti.
- V módě jsou vyhublí lidé, u nichž lze konstatovat nedostatečnou funkci energie sleziny.
- **Velké množství tekutin, které je obecně doporučováno, zaplavuje slezinu vlhkostí.**
- Špatným řízením distribuce tekutin zadržuje tělo vodu, zmnožuje se mezibuněčná tekutina, vznikají vodnaté otoky břicha, pánve, obličeje, končetin.

- **Kondice sleziny se projevuje na rtech.**
- Nejde jen o povrch rtů, ale i o svaly rtů, protože slezina je „matkou masa“ (svalů).
- **Při špatné kondici sleziny bývají rty oschlé, rozpraskané, s různými vyrážkami a útvarky.**
- **Modré až začernalé rty znamenají velké oslabení sleziny!**
- Stejně jsou hodnoceny i ochablé, povislé rty.

- Vývodem slезiny jsou ústa.
- **Slezina ovlivňuje sliny – jejich množství i konzistenci.**
- Můžeme se setkat nejen se stížností na „sucho v ústech“ nebo na nadměrné slinění, ale vznikají i záněty slinných žláz.
- **V tom případě je preparát volby**

**VELIENDREN**





**SLABOST SLEZINY  
ZNAMENÁ  
VĚTŠÍ CHUŤ NA SLADKÉ**

# Na příkladu sleziny se můžeme podívat na vliv psychických faktorů

*Právě na okruhu sleziny lze demonstrovat vliv stravy a psychiky.*

- Strava vodnatá nebo naopak konzervovaná, suchá, příliš sladkého a mnohé další prohřešky ve stravě a příjmu tekutin poškodí okruh sleziny.
- Stejně nebezpečné budou pro okruh sleziny i **patologické emoce.**

- Je zcela přirozené, že člověk má starosti, přemýšlí, přemítá, hodnotí, dumá, cítí odpovědnost.
- **Jakmile však tyto psychické pochody nabudou charakter emočního stresu, poškozují okruh sleziny.**
- Tato jednoduchá věta vysvětluje základní myšlenku ukládání toxinů v okruhu sleziny – ve svalech, kostní dřeni, štítné žláze, mozku, sliznicích atd.

- **Naše povaha, špatné vzorce užívání psychiky, předané emoce a mnoho dalších vlivů dělá z emocionálního obrazu okruhu sleziny velmi dobrý vklad do života – nebo naopak zdroj našich zdravotních, sociálních a emocionálních potíží.**